



Sensor de proximidad Ultrasónico

[PROD 006A- Sensor proximidad Ultrasónico -03/15]

Especificaciones Técnicas del Sensor Ultrasónico

Diseñado por:



Características

- Alimentación 5V
- Corriente de alimentación: 15 mA
- Ángulo de apertura: 30°
- Rango: 2 - 160 cm (pruebas)

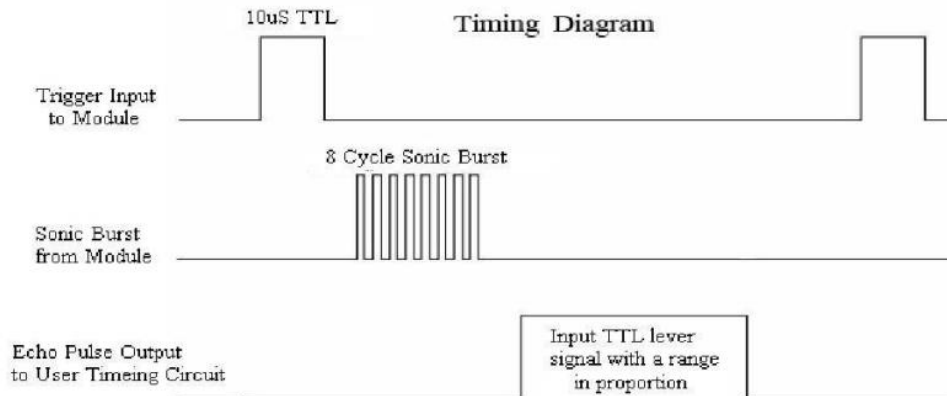
Dimensiones (en milímetros)

45 x 20 x 15mm

Descripción de los pines

Pin No.	Nombre	Función
1	VCC	Alimentación +5V
2	TRIG	Señal de disparo (INPUT)
3	ECHO	Señal de echo (OUTPUT)
4	GND	Tierra

Diagrama de tiempos



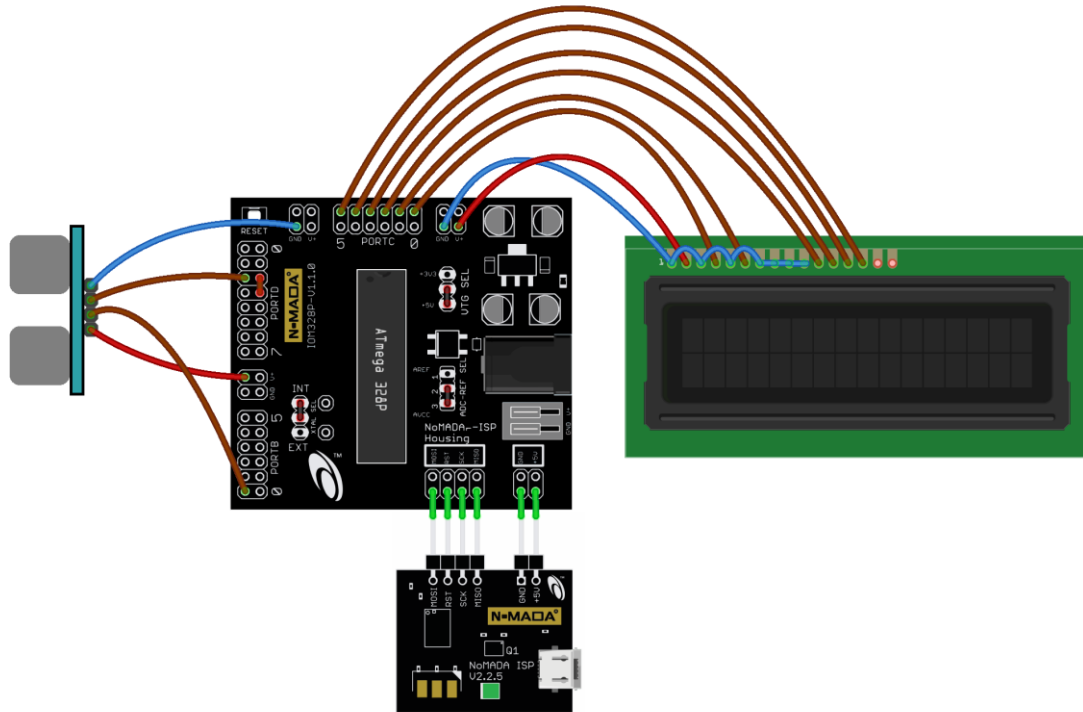
Características eléctricas

Parámetro	Valor
Voltaje de alimentación	+5V
Corriente de trabajo	15mA
Frecuencia de trabajo	40Hz
Rango máx.	1.65m
Rango min.	2cm
Angulo de medición	15 grados
Señal de disparo	Pulso de 10uS TTL
Señal de Echo	Señal en proporción al rango TTL

Código de muestra con NoMADA

El código de muestra y librerías para este sensor y muchos más se encuentra disponible en el siguiente enlace en la sección de recursos NoMADA®:

<http://www.solacelabs.com.mx/siteparallax/nomada.html>



Historial de Revisiones del Archivo.

PROD 006A Sensor de proximidad Ultrasónico 03/15

1. Revisión Inicial



Applied Research In Motion



*Av. Francisco García Salinas #329 Int. 9
Col. Lomas del Convento
01 492 491 36 82
Guadalupe, Zacatecas, México.*

©2015 Solace Labs. Todos los derechos reservados | PROD 006A- Sensor de proximidad Ultrasónico -03/2015.

